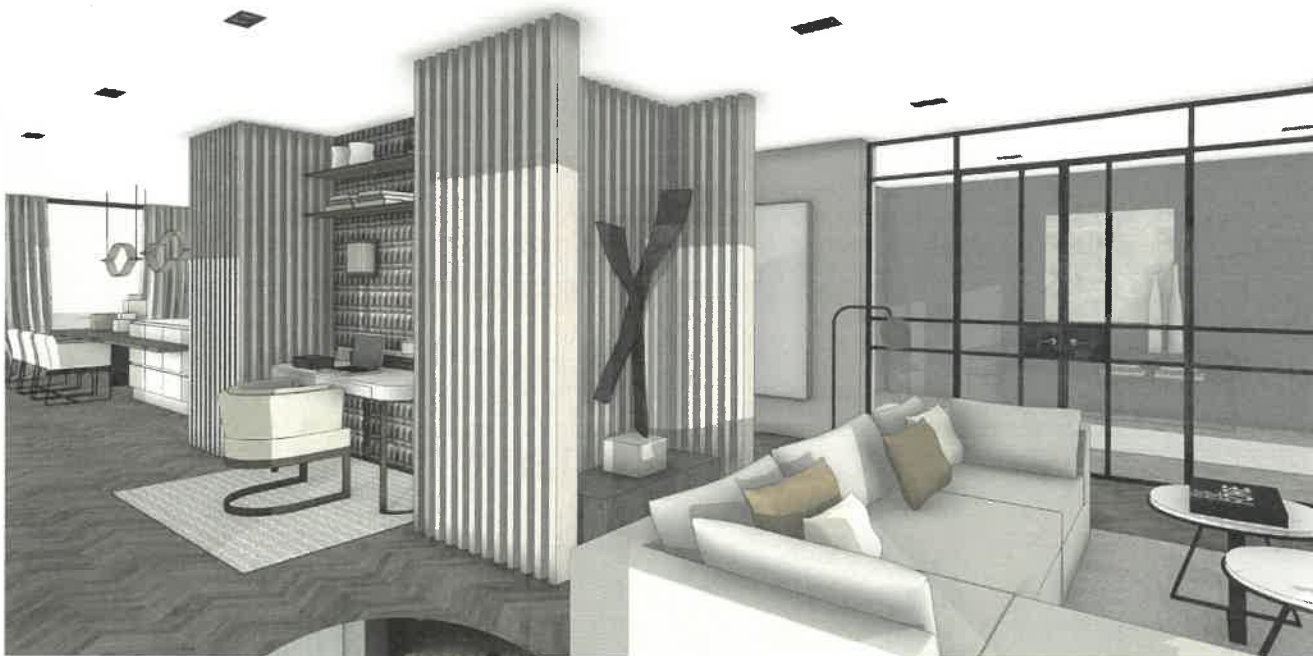


KANTOOR HOUDEN

NU WE NOOD-
GEDWONGEN VEEL THUIS
HEBBEN GEWERKT, WETEN
WE STEEDS BETER HOE
EEN IDEAAL *HOME
OFFICE* ERUITZIET. DEZE
DESIGNERS GEVEN HUN
VISIE OP HET PERFECTE
THUISKANTOOR.

tekst Roos Schoemaker



WOLTERINCK

NINA VAN STEENIS EN NINA CHERMIN VAN DESIGNSTUDIO WOLTERINCK GAVEN HET HOME OFFICE EEN PROMINENTE PLEK IN HUIS. DAT KAN PRIMA, ALS JE HET ZO STIJLVOL VORMGEEFT ALS ZIJ DEDEN.

Het thuishkantoor van Wolterinck zorgt voor een scheiding van de verschillende functies in de ruimte, aldus Nina van Steenis en Nina Chermín. 'De living en *dining* worden gesplitst van elkaar door het *home office* dat in het midden van de ruimte is ontworpen. Op deze manier creëren we intimiteit en behouden we de ruimtelijkheid.' Het kantoordeel is ontworpen als een centraal blok, een lattenconstructie die is bekleed met fineer. 'Er zijn verschillende nissen in gemaakt. Niet alleen voor de werkplek, maar ook voor kunst.' In het kantoor staan een los, elegant bureau en een comfortabele stoel. De met zorg gekozen details maken het individueel. 'Door de toevoeging van een kleed, mooi behang, sfeervolle lampjes, wandplanken van brons voor je favoriete kunstboeken en verfijnde bureauaccessoires van leer ontstaat een persoonlijke werkplek.' Met zo'n schitterende ruimte is het natuurlijk wel zaak om enige orde te bewaren. 'Voeg mooie boxen toe voor het opbergen van spullen om je werkplek overzichtelijk te houden.' De creativiteit van Wolterinck zie je terug in dit ontwerp; in de zichtlijnen, de contrasten in de materialen en de styling. 'Over elk detail is nagedacht. Hoe sluiten elementen op elkaar aan? Hoe krijg ik het mooiste beeld, maar ook: wat is praktisch in gebruik? We zoeken altijd naar een goede balans tussen functionaliteit en schoonheid.'

wolterinck.com